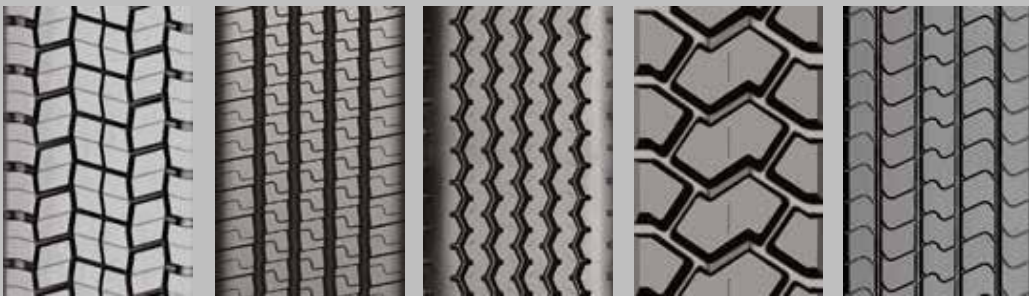


# Supercool™

featured by

ÖzAykan



**Pre-cured Tread  
Cushion Gum Hot  
Retreading**

## PROFİL ŞERİTLERDE ORTAK OLARAK NEDEN GIIB'İ SEÇİYORUZ?

• Supercool, Goodway Rubber Industries Sdn tarafından üretilmiştir. Asya'nın önde gelen kauçuk bileşiği üreticisi Bhd., GIIB markası altında üretilen yüksek kaliteli önceden kürlenmiş profildir. Altı kıtayı kapsayan etkileyici bir küresel erişime sahiptir. Sunduğumuz şey sadece birinci sınıf bir kaplama değil, aynı zamanda sizi güvende tutmayı amaçlayan eksiksiz bir çözümdür. Bu nedenle dünya genelinde 60'tan fazla ülkede binlerce kamyon sürücüsü, kendilerini varış noktalarına güvenli bir şekilde ulaştırmak ve evlerine geri dönmek için her gün Supercool'a güveniyor.

- Her bir ön sertleştirilmiş Supercool profili, en son Alman teknolojisi ve uzmanlığımızın birleşimi sayesinde, güvenliğinizi düşünülerek, dayanıklılık, uzun ömür ve güvenilirlik ön planda tutularak üretilir.
  - Kanıtlanmış güvenlik ve yüksek performans geçmişiyle tanınan Supercool, on yılı aşkın bir süredir dünya çapında önde gelen filo operatörlerinin tercihi olmuştur.
  - GIIB markası altındaki tüm ürün ve hizmetlerimizin yüksek tutarlılık ve kalitede olmasını sağlamak için üretim sürecinin her aşamasında kalite seviyesini izliyoruz.
  - Bu nedenle GIIB, ortalamanın üzerindeki kalite önlemlerimiz ve Almanya'daki TÜV Rheinland Grubu tarafından onaylanan TÜV ISO 9001: 2000, BH OHSAS 18001: 2007 ve ISO 14001:2004 sertifikasına layık görülmüştür.
- verilen standartlar.

De Mattia cihazı

kullanılıyor

Bir lastik bandın tekrar

tekrar gerilmesinden

kaynaklanan çatlamanın

derecesini incelemek. De

Mattia çekme

mukavemeti testinin

sonuçları şunu

gösteriyor:

Supercool kullanıldığında olukların çatlama eğiliminin büyük ölçüde

azaltılmasını sağlıyor.

## Dayanıklılık testi/ Flex Resistance Test

## WHY WE HAVE CHOSEN GIIB AS OUR RUBBER TREAD PARTNER

Manufactured by Goodway Rubber Industries Sdn. Bhd., Asia's leading rubber compound manufacturer, Supercool is the premium pre-cured tread produced under the GIIB brand. It has an impressive global reach that spans six continents. What we offer is not just a premium retread; it is a total tyre solution that's targeted at looking after your safety. That's the reason that thousands of truck drivers in over 60 countries throughout the world daily rely on Supercool to get them to their destinations and back home again safely.

- Every Supercool pre-cured tread is manufactured with your safety in mind, focussing on consistency, durability and reliability, thanks to the combination of advanced German technology and our expertise.
- Supercool is renowned for its established safety and high performance track record, making it the preferred choice of leading fleet operators globally for over a decade.
- We monitor quality levels at every stage of the production process to ensure high consistency and high quality of all our products and services under the GIIB brand.
- That's why GIIB had been awarded TUV ISO 9001 : 2000, BH OHSAS 18001 : 2007 and ISO 14001:2004, certified by TÜV Rheinland Group in Germany , in recognition of our exceeding quality measures and standards practised.

The De Mattia

Apparatus is used to

investigate the degree

of cracking when a

rubber strip is

repeatedly bent. The

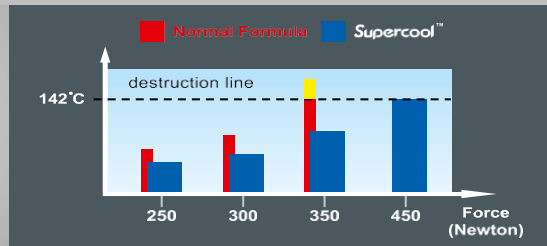
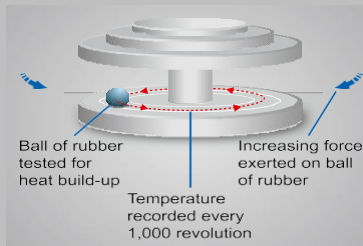
results of the De Mattia

Flex Resistance Test

indicate that the

groove cracking tendency is drastically reduced when using Supercool.

## Isıtma Testi / Heat Build-up Test





**30 years** in the rubber industry

Producers of High Quality **Supercool** Pre Cure Tread  
*Engineered For Safety*

Available in over **50 countries** worldwide



7 gün ışığı alan 10,2 m Pathex® COE presinde sırt küreme. Karşımın yüksek basınç ve yüksek akış davranışı

Tread cured in 10.2m Pathex® COE Press with 7 daylights.  
High pressure and great flow compound flow



## GIIB RUBBER PRODUCTION TECHNOLOGY



Almanya'da üretilen bir Troester® ekstrüzyon hattında ekstrüzyona hazır karışık kauçuk

Compounded Rubber ready for Extrusion in German made Troester® Extrusion Line



Berstoff® & Troester® Alman yapımı soğuk beslemeli Ekstrüderlerde ekstrüde profiller  
Extrudierte Profile auf Berstoff® & Troester® Extrudern aus deutscher Produktion mit Kaltfütterung



Otomatik taşlama ve çimentolama hattı ile bitirme hattı. Son aşama QR kod ve son sarma ile tamamlanır.

Finishing line with automated buffing and cementing line. The final stage completed with QR Code and final wrapping process.

## SUPERCOOL HARMAN ÇEŞİTLİLİK FELSEFESİ

Sadece sırt özelliklerinin değil, aynı zamanda kullanılan kauçuk bileşiğinin de sırt sırtının performansı üzerinde önemli bir etkiye sahip olduğu iyi bilinmektedir.

Kauçuk bileşiği seçimi, belirli bir lastik sırtının hem teknik hem de kilometre performansı üzerinde büyük bir etkiye sahiptir ve bu nedenle maliyet alanında da önemli bir faktördür.

Filo işletmecileri, araçlarını donatmak istedikleri belirli bir profil tercihine sahip olmakla birlikte, filolarındaki araçlar için birçok farklı uygulama gereksinimine de sahiptir.

Aynı profil tasarımına sahip farklı özelliklere ve maliyetlere sahip farklı kauçuk bileşikler, her müşteriye kendi bireysel gereksinimlerine uygun bir ürün sunabilmenin iyi bir yoludur.

Bu nedenle Avrupalı müşterilerine Supercool profil serisini 2 üstün *kalite kademesinde sunuyor.*

## THE NEROFORCE SUPERCOOL MULTI-COMPOUND PHILOSOPHY

It is a well-known fact, that it is not just the pattern-design of a tread, but the composition and quality of the rubber-compound used, that gives a tread its main performance characteristics.

The choice of rubber compound has a major impact on technical performance, as well as mileage performance of a particular tread-pattern and is also a major factor when it comes to the cost side.

Very often, fleet customers have a particular preference for a certain tread pattern to be used on their vehicle but also have very different usage and wear-severity requirements across the vehicles in their fleet.

Different rubber-compounds with different performances and costs, used in the same pattern, are a good way to be able to offer the best product for each customer and his respective requirement.

That's why NeroForce offers the vast majority of their Super-cool tread patterns to their European customers in 2 distinct qpremium levels.

### Choose from 2 High Performance rubber compounds

#### 2 Yüksek Performanslı Kauçuk Bileşiği arasında seçim yapın

#### ***Supercool Yeni Nesil***

*Uzun yol taşımacılığı için Tier 1 yeni lastik kalitesine ihtiyaç duyan müşteriler için*

#### **Supercool New Generation**

for customers that require high quality new tyre performance in long-distance motorway applications

#### ***Supercool Klasik***

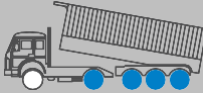
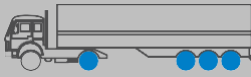
*Ağırlıklı olarak bölgesel taşımacılık kullanan ancak yine de maksimum performans talep eden müşteriler için*

#### **Supercool Classic**

for customers who use their vehicles mostly in regional application, but still want a very high performance

## Semboller ve Teknoloji Açıklamaları Icons & technology descriptions

### Önerilen Eksen Konumları / Recommended tyre fitting positions



Önerilerimiz yalnızca mavi jantlar için geçerlidir.

### Uygulama / Application areas Uz



Uzun Mesafe Yol / Long distance



Yerel trafik / Regional traffic



Yol - Şantiye / On-off



Yol Dışı / Off Road



Şehir içi trafik / Urban Traffic



Kış / Winter

### Teknik Simgeler / Technical icons



Profil şerit genişliği (mm)/  
PCT width in mm



Diş derinliği (mm) /  
OTD in mm



Metre başına ağırlık (kg/m)/  
Meter weight in kg per m

# Sırt Deseni Uygulama Kılavuzu

## Tread Pattern Application Guide

**Lütfen dikkate alınız:** Özaykan Lastik&Kauçuk tarafından sağlanan tüm GIIB Supercool profilleri, daha uzun bir hizmet ömrü için son derece düşük çalışma sıcaklıklarında en yüksek kilometre performansını sağlayan, belirli hedef uygulama için ayrı ayrı seçilmiş yüksek performanslı bileşimlerle üretilir (bkz. sa

**Please note:** All NeroForce supplied GIIB Supercool tread patterns are made with individually selected High Performance compounds for their respective target application, which provide highest mileage performance while running at exceptionally cool operating temperatures for enhanced durability (see page 7).

	Fernverkehr Long distance	Nahverkehr Regional traffic	Straße/Baustelle On-Off	Off Road Off Road	Stadtverkehr Urban Traffic	Winter Winter	3PMSF 3PMSF	Seite Page
	*	*			*	*	✓	10
	*	*			*	*	✓	10
						*	✓	10
	*	*				*	✓	11
<b>Uzun yol taşımacılığı ve yerel taşımacılık Tüm hava koşullarına uygun sürüş profili</b>	KH211	*	*		*			11
	KT1	*	*		*			11
	KM44E	*	*	*	*			12
	KM38	*	*	*				12
	KH83	*	*			*		12
	KH86	*	*			*		13
	KH42	*	*					13
	KH91	*	*					13
<b>Çok amaçlı tahrik ve treyler profili</b>	KM32	*	*	*				14
	KH34	*	*	*	*			14
	KM36	*	*					14
	KH88	*	*					15
	KM76	*	*					15
<b>Yerel ulaşım ve şehir içi otobüs profili</b>	KM75	*	*	*	*			15
	KM39		*	*				16
	KM727	*	*	*	*			16
<b>Supersingle Treyler Nervür Profili</b>	KH28	*	*		*			17
	KM16	*	*	*	*			17
	KH14	*	*	*	*			17
<b>Şantiye araç profilleri</b>	KH52	*	*		*			18
	KH90W	*	*	*				18
	KH95W	*	*	*				18
	KH27	*	*	*	*			19
	KH25	*	*	*	*			19
	KL60			*	*			20
	KM74			*	*			20
	KM46	*	*	*	*			20
	KM45			*	*			21
	KL63		*	*	*			21
	KL64			*	*			21
	KSRL		*	*	*			22
	KM15	*	*	*	*			22

# Uzun Mesafeli Ve Kısa Mesafeli Tüm Hava Koşullarında Tahrik Profili Highway & Regional All Season Drive Pattern

Komple (10,2 m) veya boyuna kesilmiş (3,3 m) rulo olarak mevcuttur. % 3'e kadar üretim toleransı. - Available as big roll (10.20m) or short roll (3.3m). Allow 3% commercial tolerance.

## KM87



Das KM87 ist ein bewährtes Blockprofil bölgesel, uzun mesafeli ve uzun mesafeli taşımacılıkta tahrik aksı kullanımı için. Birbirine bağlı merkez blokları ve açık omuz kanallarına sahip yönlü sırt tasarımı, minimum düzensiz aşınma riski ile ıslak zeminde iyi çekiş ve denge sunar.

- Yönlü sırt deseni çekiş artırır
- Açık omuz olukları tüm yol koşullarında çekiş artırır
- Özellikle kamyonların tahrik aksı için uygundur.

The KM87 is a well proven, all-season drive block-pattern, designed for regional and long-haul application. Its directional design with connected center-blocks and open shoulder grooves, provides great wet traction and stability, while minimizing the risk of irregular wear.

- Directional tread improves traction
- Open shoulder grooves enhance traction on all road conditions
- Most suitable for drive axle of trucks

KM87		
230	21,50	5,16
240	21,50	5,16
250	21,50	5,52
260	21,50	5,83
270	21,50	6,31



## KM811



- KM811, bölgesel ve uzun mesafeli taşımacılıkta tahrik akslarında yıl boyunca kullanım için denenmiş ve test edilmiş bir blok profildir. Bağlantılı merkez bloklara ve açık omuz kanallarına sahip yönsüz sırt tasarımı, minimum düzensiz aşınma riskiyle ıslak zeminde iyi çekiş ve denge sağlar.

- Açık Omuz Kanalı Tahrik Modeli
- Uzun mesafeli kullanım için iyi çekiş gücü.
- Düzenli servislerde kullanıma uygundur.

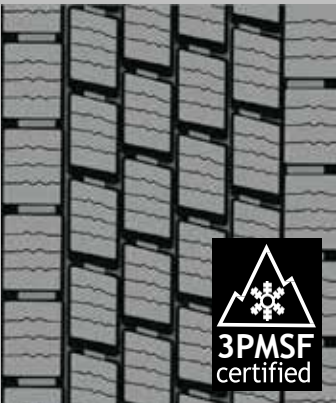
The KM811 is a well proven multi-block pattern, designed for all-season use on drive-axes in regional and long-haul application. Its bidirectional design, featuring a wide center block and open shoulder grooves, provides great wet traction and stability, while minimizing the risk of irregular wear.

- Open shoulderrib-block drive pattern
- Good traction on long-range operations
- Suitable for linehaul applications

KM811		
220	18,00	4,58
230	18,00	4,76
240	18,00	4,94
250	18,00	5,06
260	18,00	5,18



## KW55



KW55, en zorlu kış ve yağışlı hava koşullarında tahrik akslarında kullanım için kanıtlanmış çok bloklu bir kış profildir. Özel kış kauçuğu bileşimi ve ağır lamine polimer blokları, en zorlu İskandinav yol koşullarında bile zeminde güvenli yol tutuşu sağlar.

- Kış dahil her mevsim için blok desenleri.
- Kış ve ıslak koşullarda mükemmel kavrama
- Mükemmel çalışma hızı ve Yakıt tasarrufları

The KW55 is a well proven and popular multi-block winter drive pattern, designed to provide excellent traction under most demanding winter and wet weather usage conditions. Its special winter compound and heavily siped tread blocks provide safe grip even under the most demanding Scandinavian winter on-road operating conditions.

- Block pattern for all seasons including winter
- Excellent grip during winter and wet conditions
- Excellent mileage and fuel savings

KW55		
240	22,00	5,96
250	22,00	6,03
260	22,00	6,22



# Uzun Mesafeli Ve Kısa Mesafeli Tüm Hava Koşullarında Tahrik Profili Highway & Regional All Season Drive Pattern

Komple (10,2 m) veya boyuna kesilmiş (3,3 m) rulo olarak mevcuttur. % 3'e kadar üretim toleransı. - Available as big roll (10.20m) or short roll (3.3m). Allow 3% commercial tolerance.

## KM71



KM71, en zorlu kış ve yağışlı hava koşullarında tahrik akslarında ve römorklarda kullanım için modern, yönlü çok bloklu bir kış profildir. Özel kış sakızı karışımı ve derin kesilmiş sırt blokları, en zorlu İskandinav yol koşullarında bile güvenli bir tutuş sağlar.

- Keskin omuzlu yönlü blok deseni
- Derin çatalı açık omuz deseni
- Açık omuz bloğu ile çok iyi kendini temizleme

The KM71 is a modern, directional multi-block winter drive and trailer pattern, designed to provide excellent traction the most demanding winter and wet weather usage conditions. Its special winter compound and heavily siped tread blocks, provide safe grip even under the most demanding Scandinavian winter on-road operating conditions.

- Directional block pattern with sharp shoulder
- Open shoulder designs with deep sipes
- Very good self-cleaning with open shoulder block

KM71		
230	19,00	4,36
240	19,00	4,56
250	19,00	4,75
260	19,00	5,10



## KH211



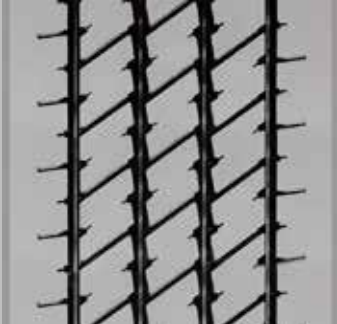
Yolda yumuşak bir sürüş sağlayan uzunlamasına nervürlere ve kılcal kanallara sahip avantgar bir sırt deseni. KH211'in profili, düşük yuvarlanma direncine sahip olacak şekilde tasarlanmıştır, bu da daha yumuşak bir sürüş ve daha yüksek kilometre performansı sağlar.

- Sorunsuz çalışma.
- Belirgin kılcal kanallar nedeniyle çekişin iyi iletimi.
- Düşük yuvarlanma direnci sayesinde Krak malzeme tasarrufu

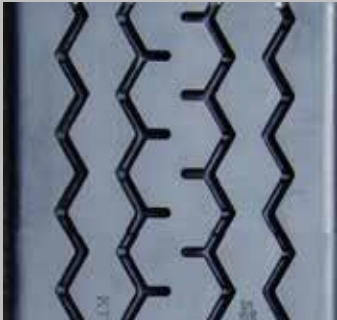
An avant-grade tyre pattern that features longitudinal ribs with sipes to ensure smooth running on the road. The KH211 tread pattern is ingeniously designed to achieve low-rolling resistance for a smoother drive, resulting in increased mileage.

- Smooth running
- Good transmission of traction forces due to distinctive sipes
- Fuel-savings due to low-rolling resistance

KH211		
205	19,00	4,33
220	19,00	4,77
230	19,00	4,94
250	19,00	5,49



## KT1



Her gün yolda tasarruf edilen her kilometre, maliyette büyük bir fark yaratır ve KT1 lastik sırtı da bunu yapmak için tasarlanmıştır. Römorklar, otobüsler, kamyonlar ve kamyonetler gibi otoyollarda ve şehirlerde sık sık seyahat eden araçlar artık ekstra kilometreleri daha az maliyetle kat edebilir. KT1 profil profili diyagonal / radyal karkaslar için uygundur.

- Baştan sona yuvarlak omuzlu nervürlü sırt.
- Sorunsuz çalışma.
- Yüksek çalışma hızı.

Saving every kilometre every day on the road makes a huge difference in costing, and this is what the KT1 tread aims to deliver. Frequent-travelled vehicles on highways and cities like trailers, coaches, trucks, and vans can now take the extra mile with less strain on expenses. The KT1 tread pattern is suitable for bias/radial casing.

- Ribbed tread with continuous rounded shoulders
- Smooth running
- High mileage performance

KT1		
120	11,00	1,50
127	11,00	1,60
135	11,00	1,78
142	11,00	1,98
152	11,00	2,03
160	12,00	2,05
170	13,00	2,70
180	13,00	2,77
190	13,00	2,90
194	13,00	3,04
200	13,00	3,14
210	14,00	3,58
215	14,00	3,56
230	15,00	4,04





# Uzun Mesafeli Ve Kısa Mesafeli Tüm Hava Koşullarında Tahrik Profili Highway & Regional All Season Drive Pattern

Komple (10,2 m) veya boyuna kesilmiş (3,3 m) rulo olarak mevcuttur. % 3'e kadar üretim toleransı. - Available as big roll (10.20m) or short roll (3.3m). Allow 3% commercial tolerance.

## KM44E



İster kuru ister yağışlı havalarda olsun, KM44E iyi kavrama ve çekişi garanti eder. Benzersiz açık omuzlu yan blok deseni, daha iyi kilometre performansı sağlarken kısa ve uzun mesafeli sürüşlerden en iyi şekilde yararlanmak için tasarlanmıştır.

- Her türlü hava koşulunda kullanıma uygundur.
- Islak ve kuru yollarda çekişin iyi iletimi.
- Açık omuz tasarımı sayesinde iyi kendi kendini temizleme.

Be it dry or wet weather condition, the KM44E ensures good grip and traction. The unique lateral block pattern with open shoulders is designed to get the best of short and long distance driving whilst getting better mileage.

- Suitable for all-weather use
- Good transmission of traction forces on wet and dry roads
- Good self-cleaning due to open shoulder design

KM44E		
200	20,50	4,22
210	21,00	4,41
220	21,00	4,71
230	21,00	5,00
240	21,00	5,05
250	21,00	5,39



## KM38



KM38, ıslak yollarda mükemmel kavrama sağlamak üzere tasarlanmıştır. Yuvarlatılmış omuzlu yönsüz sırt tasarımı, tahrik aksında kısa ve uzun mesafeli kullanım için en uygun olanıdır ve daha iyi çekiş ve kilometre performansı sağlar.

- Açık omuz bloğu ile iyi kendi kendini temizleme.
- Özel olarak geliştirilmiş bileşen sayesinde kesik ve yırtılmalara karşı dayanıklı.
- Islak yüzeylerde mükemmel kavrama.

The KM38 is engineered to provide excellent grip on wet surfaces. The non-directional tread design with rounded shoulder is best with short and long-range operations at drive axle whilst getting better traction and mileage performance.

- Good self-cleaning with open shoulder block
- Resistant to cuts and tears due to specially formulated compound
- Excellent grip on wet surfaces

KM38		
230	18,50	4,36
240	18,50	4,60
250	18,50	4,71
260	18,50	5,20



## KH83



Bu, daha yüksek kilometre performansına ve yakıt tasarrufuna katkıda bulunan tüm pozisyonlar için bir profildir. Kapalı omuzlu uzunlamasına nervürleri, daha eşit aşınma ve stabilite için ikna edici bir faktördür.

- Viraj alırken daha iyi çekiş için kavisli sırt kenarına sahip geniş, dengeli omuz.
- Üstün koşu performansı.
- Dört düz oluklu tasarım, ıslak yollarda mükemmel çekiş sağlar ve gürültüyü azaltır.

This is an all-position tread pattern that contributes to greater mileage and fuel-savings. Its longitudinal ribs with closed shoulder is a compelling factor for a more even tyre wear and stability.

- Large solid shoulder with curved tread edge for improved traction during cornering
- Superior mileage performance
- Four straight grooves design provides excellent wet traction and reduces noise

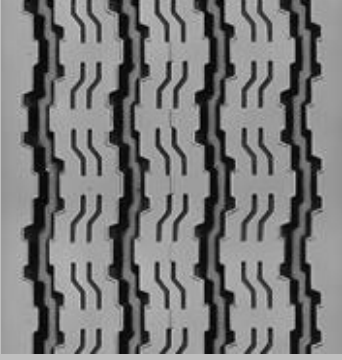
KH83		
210	14,00	3,66
230	14,00	3,97
245	15,00	4,17



# Uzun Mesafeli Ve Kısa Mesafeli Tüm Hava Koşullarında Tahrik Profili Highway & Regional All Season Drive Pattern

Komple (10,2 m) veya boyuna kesilmiş (3,3 m) rulo olarak mevcuttur. % 3'e kadar üretim toleransı. -Available as big roll (10,20m) or short roll (3.3m). Allow 3% commercial tolerance.

## KH86



KH86 sırt deseni, gürültüyü azaltmak ve düşük yuvarlanma direnci sağlamak için geliştirilmiştir. Lastiğin pürüzsüzlüğü ve yön dengesi, yakıt tüketimini ve konforu önemli ölçüde artırmak için tasarlanmıştır.

- **Yönlü olarak kararlı**
- **Sessiz Lau**
- **Krak, malzeme tasarrufu ve düşük yuvarlanma direnci için özel olarak geliştirilmiştir**

The KH86 tread pattern is engineered to provide fuel-savings and low-rolling resistance. The smooth running and directional stability is geared towards significant improvements in fuel consumption and comfort.

- **Directionally stable**
- **Smooth running**
- **Specially designed to provide fuel-saving and low-rolling resistance**

KH86		
180	12,00	2,58
194	12,00	2,86
203	12,00	2,89
215	12,00	3,17
220	12,00	3,14
230	12,00	3,61



## KH42



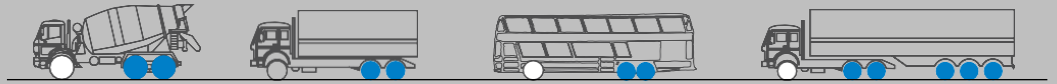
KH42 sırtı, ortasında uzunlamasına nervürlere sahip dört mevsim bir sırttır ve sırtın merkezi sağlam bir blokta yapıldığı için çekişin iyi bir şekilde iletilmesini sağlar. Belirgin açık omuzları nedeniyle, kendi kendini iyi temizler.

- **Islak ve kuru yollarda çekişin iyi iletimi.**
- **Açık omuzlar sayesinde iyi kendi kendini temizleme.**
- **Dört mevsim sırt**

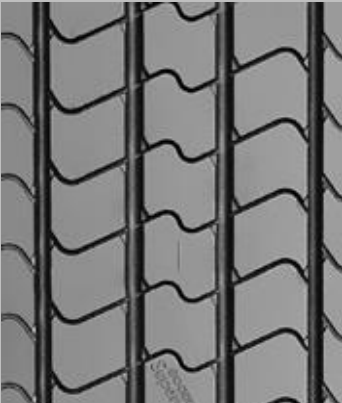
The KH42 tread pattern is an all-season tread with longitudinal ribs in the centre, which offers good transmission of traction forces as the centre of the tread is made of solid block. It is endowed with good self-cleaning due to its distinct open shoulders.

- **Good transmission of traction forces on wet and dry roads**
- **Good self-cleaning due to open-shoulders**
- **All-season tread**

KH42		
194	16,50	3,28
204	16,50	3,63
215	16,50	3,85
220	16,50	3,85
230	16,50	3,87
250	16,50	4,24



## KH91



KH91, uzun mesafeler ve bölgesel alanlar için mükemmel olan çok bloklu bir profildir. Doğrusal olukları maksimum su tahliyesi sağlar, kaymayı önler ve operatörün güvenliğini sağlar. Tasarımı ayrıca lastik sırtında eşit aşınmaya izin verir.

- **Uzun mesafelerde kullanım için**
- **İyi su tahliyesi için düz çevresel oluklar.**
- **Yönsüz.**

The KH91 is a multi-blocked pattern that is perfect for long distances and regional areas. Its straight-line grooves allow for maximum water dispersion therefore preventing skidding and ensuring the safety of the driver. Its design also allows it even wearing of the tread.

- **For long-range operation**
- **Straight-line circumferential grooves for good water evacuation**
- **Non directional**

KH91		
194	9,50	2,64
203	9,50	2,68
210	9,50	2,60
215	9,50	2,65
220	9,50	2,77
230	9,50	3,00



# Çok Amaçlı Tahrik Ve Treyler Profili Multipurpose Drive & Trailer Pattern

Komple (10,2 m) veya boyuna kesilmiş (3,3 m) rulo olarak mevcuttur. %3'e kadar üretim toleransı. - Available as big roll (10.20m) or short roll (3.3m). Allow 3% commercial tolerance.

## KM32



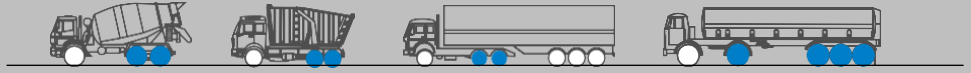
KM32, çok çeşitli çalışma koşullarında tahrik akslarında ve römorklarda kullanım için son teknoloji ürünü çok bloklu bir all-road profildir. Yuvarlatılmış omuzları sayesinde yanar atak yapan bileyiciler için küçük bir yüzey alanı sunar, bu da özellikle römorklarda veya bölgesel otobüslerde kullanıldığında büyük bir avantajdır.

- Yuvarlatılmış omuzlar nedeniyle yanar kayma seslerine karşı yüksek direnç.
- Kapalı omuzlar sayesinde yönlü stabil.
- Sirtın ortasındaki katı blok sayesinde iyi geçiş iletimi.

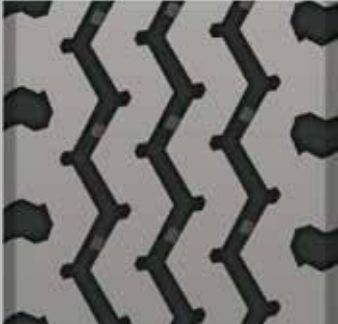
The KM32 is a modern multi-block all-season drive and trailer pattern, designed to provide good traction under a multitude of usage conditions. Its rounded shoulder design provides good resistance to lateral shear forces, when used on trailers or regional buses.

- Highly resistant to lateral shearing forces due to rounded shoulders
- Directionally stable due to closed shoulders
- Good transmission of traction forces due to solid block in centre of tread

KM32		
180	16,50	2,99
194	16,50	3,38
203	16,50	3,55
210	16,50	3,68
215	16,50	3,57
220	16,50	3,76
230	16,50	3,91
240	16,50	4,02
250	16,50	4,24



## KH34



KH34, tüm aks konularında kullanım için kendini kanıtlamış bir sırt desenidir ve çok çeşitli çalışma koşullarında çekiş ve pürüzsüzlük arasında iyi bir uzlaşma sunar.

- Kapalı omuzlu uzunlamasına kaburgalar
- Ticari araçlar için yüksek performanslı çok yönlü.
- Açık sırt tasarımı sayesinde iyi kendi kendini temizleme.

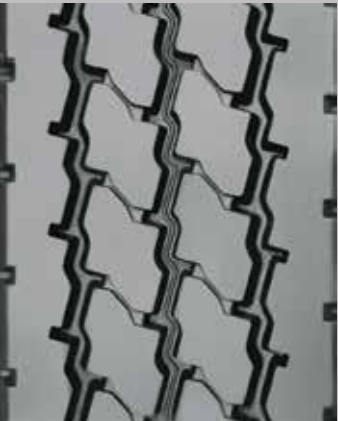
The KH34 is a well proven all-position drive and trailer pattern, designed to provide a good balance between traction and a stable ride traction under a multitude of usage conditions.

- Longitudinal ribs with closed shoulders
- Good performing all-rounder on commercial vehicles
- Good self-cleaning due to open tread design

KH34		
180	15,50	2,89
195	15,50	3,28
203	15,50	3,58
210	15,50	3,66
220	15,50	3,87
230	15,50	4,18
250	15,50	4,56
260	15,50	4,71
270	15,50	5,05



## KM36



KM36, çok çeşitli çalışma koşullarında tahrik akslarında ve römorklarda kullanım için son teknoloji ürünü uzunlamasına oluk diyagonal blok dört mevsim profildir. Yuvarlatılmış omuzları sayesinde, yanar olarak saldıran bileyiciler için çok az yüzey alanı sunar, bu da özellikle römorklarda veya bölgesel otobüslerde kullanıldığında avantajlıdır.

- Açık omuzlu keskin nervür profili, çamurda mükemmel çekiş sağlar.
- Kesilmeye karşı dayanıklı ve ufanma özelliklerine sahip karışım, dayanıklılığı artırır.
- Daha uzun çalışma süresi için derin sırt tasarımı.

The KM36 is a modern longitudinal block-rib all-season drive and trailer pattern, designed to provide good traction under a multitude of usage conditions. Its rounded shoulders provide good resistance to lateral shear-forces, when used on trailers or regional buses.

- Sharp open shoulder rib tread design provides excellent traction in mud
- Compounded with anti-cutting and chipping properties to enhance durability
- Deep tread design for longer mileage

KM36		
220	19,00	4,66
240	19,00	5,33
250	19,00	5,56
260	19,00	5,54



# Çok Amaçlı Tahrik Ve Treyler Profili Multipurpose Drive & Trailer Pattern

Komple (10,2 m) veya boyuna kesilmiş (3,3 m) rulo olarak mevcuttur. % 3'e kadar üretim toleransı. - Available as big roll (10.20m) or short roll (3.3m). Allow 3% commercial tolerance.

## KH88



Uzunlamasına nervürlere ve kapalı omuzlara sahip karakteristik bir lastik sırt deseni, ıslak ve kuru yollarda iyi çekiş sağlar. KH88, otobüsler, otobüsler, kamyonlar ve treylerler için uygun çok yönlü bir lastiktir.

- **Kapalı omuzlu uzunlamasına nervür tasarımı.**
- **Belirgin kılcal kanallar sayesinde ıslak ve kuru yollarda iyi çekiş.**
- **Oluklar, taşların nüfuz etmesine ve karkasın zarar görmesine direnecek şekilde tasarlanmıştır.**

A distinctive tyre pattern that features longitudinal ribs with closed shoulders design provides good traction on wet and dry roads. The KH88 is all-position patterns suited for touring coaches, busses, trucks and trailer.

- **Longitudinal rib design with closed shoulders**
- **Good traction on wet and dry roads due to distinct sipes**
- **Grooves designed to resist stone penetration and casing damage**

KH88		
180	16,00	2,58
194	16,00	3,35
200	16,00	3,64
205	16,00	3,68
210	16,00	3,83
220	16,00	3,87
230	16,00	4,07
240	16,00	4,32
250	16,00	4,44



## KM76



Her türlü yol koşuluna ve uygulamaya uygun, çok yönlü bir sırt deseni. Ofset omuz blokları yekpare blok sırt deseni, ıslak ve kuru yüzeylerde iyi çekiş sağlar. Bu, sürücüye daha fazla sürüş güvenliği ve daha güvenli bir sürüş sağlar.

- **Ofset omuz blokları blok deseni.**
- **Açık omuz blokları ile iyi kendi kendini temizleme.**
- **Her türlü yol ve arazi için sağlam bileşik.**

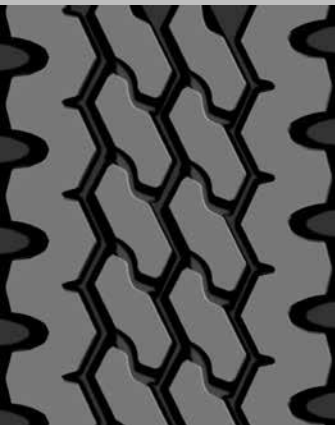
This is an all-position tread pattern that is designed for all kinds of road conditions and operations. Its solid blocks pattern with offset shoulder block provides good traction on wet and dry surfaces. This offers drivers better driving confidence and safer journey.

- **Block pattern with offset shoulder block**
- **Good self-cleaning with open shoulder block**
- **Tough compound for all kinds of on/off roads**

KM76		
145	13,50	2,29
155	13,50	2,60
165	16,00	2,93
180	16,00	3,26



## KM75



KM75, esasen sürüş ve römork kullanımında kullanılmak üzere geliştirilmiş bir sırt deseni. Sırtın ortası katı bloklardan oluştuğu için mükemmel çekiş iletimine sahip uzunlamasına, blok benzeri bir sırt deseni. Belirgin konik profil blokları nedeniyle, kendi kendini temizleme özelliklerine sahiptir.

- **Kapalı omuzlar sayesinde yönlü stabil.**
- **Belirgin konik profil blokları sayesinde çok iyi kendi kendini temizleme.**
- **Sırtın ortasındaki katı bloklar boyunca çekişin iyi iletimi.**

The KM75 is essentially a tread pattern that is engineered for drive & trailer operations. The tread pattern is longitudinal block-type with excellent transmission of traction forces as the centre of the tread is made of solid blocks. It is endowed with good self-cleaning properties due to its distinct conical-profile blocks.

- **Directionally stable due to closed shoulders**
- **Very good self-cleaning due to distinct conical-profile blocks**
- **Good transmission of traction forces due to solid blocks in the centre of the tread**

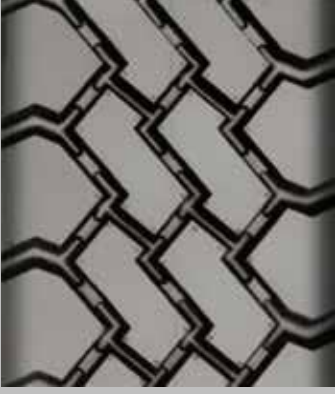
KM75		
195	14,50	3,02
203	15,00	3,36
212	16,00	3,67
218	16,00	3,86
230	16,00	3,97
240	17,00	4,20
250	17,00	4,85



# Çok Amaçlı Tahrik Ve Treyler Profili Multipurpose Drive & Trailer Pattern

Komple (10,2 m) veya boyuna kesilmiş (3,3 m) rulo olarak mevcuttur. % 3'e kadar üretim toleransı. - Available as big roll (10.20m) or short roll (3.3m). Allow 3% commercial tolerance.

## KM39



KM39, özellikle asfaltsız yüzeylerde iyi çekiş iletimi sunar. Kesiklere ve çatlaklara karşı mükemmel direnç sunan özel bileşimi ile bu profil, pürüzlü yüzeylerde iyi direnç için tasarlanmıştır.

- Açık omuzlu blok şeklinde uzunlamasına profil.
- Kısa mesafelerde kullanılması önerilir.
- Açık lastik sırtı sayesinde çok iyi kendi kendini temizleme.

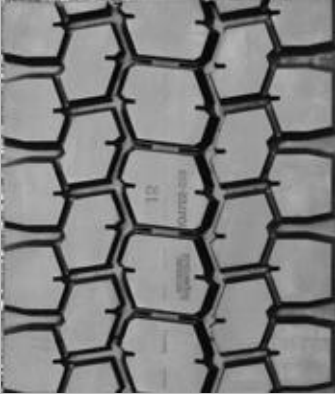
The KM39 offers good transmission of traction forces particularly on unpaved surfaces. With its special formulated compound providing outstanding resistance to cuts & tears, this tread is designed to offer good endurance on rough surface.

- Longitudinal block-type tread with open shoulders
- Recommended for short-range operation
- Very good self-cleaning as a result of open tread

KM39		
194	17,00	3,16
203	17,00	3,66
220	17,00	4,02
230	17,00	4,18



## KM722



KM722, özellikle taş penetrasyonuna ve taş tutulmasına karşı dirençli olan kendine özgü, geniş alanlı blok profili ile mükemmel kanca ve üstün çekiş gücü ile öne çıkar.

- Derin çekiş gücüne sahip sırt deseni
- Düzensiz aşınma ve yıpranmaya karşı dayanıklı.
- Taş penetrasyonuna karşı mükemmel direnç.

With its distinctively large block tread pattern that is primarily resistant to stone penetration and retention, the main feature of the KM722 is its excellent grip and superior traction.

- Deep traction drive pattern
- Resistant to irregular wear
- Excellent resistance to stone penetration

KM722		
203	17,00	3,70
220	17,00	4,15
230	17,00	4,30
250	17,00	4,76



# Yerel Ulaşım Ve Şehir İçi Otobüs Profili Regional And Citybus Pattern

Komple (10,2 m) veya boyuna kesilmiş (3,3 m) rulo olarak mevcuttur. % 3'e kadar üretim toleransı. -Available as big roll (10.20m) or short roll (3.3m). Allow 3% commercial tolerance.

## KH28



KH28, bölgesel ve şehir içi otobüslerde kullanım için enine kesimlere sahip çok popüler ve kanıtlanmış bir uzunlamasına oluk profildir. Ustaca tasarlanmış sırt tasarımı, düşük yuvarlanma direnci sağlar ve olağanüstü yüksek kilometre performansı ile yüksek düzeyde sürüş konforu sunar.

- Kolay koşu.
- Belirgin lameller nedeniyle çekiş kuvvetlerinin iyi iletimi.
- Azaltılmış yuvarlanma direnci sayesinde yakıt tasarrufları

The KH28 is a very popular and well established tread pattern for regional and city bus application that features longitudinal ribs with sipes to ensure smooth running on the road. The KH28 tread pattern is ingeniously designed to achieve low-rolling resistance for a smoother drive, resulting in increased mileage.

- Smooth running
- Good transmission of traction forces due to distinctive sipes
- Fuel-savings due to low-rolling resistance

KH28		
203	19,00	4,22
210	19,00	4,64
220	19,00	4,68
230	19,00	5,03
240	19,00	5,12
262	19,00	5,63



## KM16



KM16, hafif kamyon ve otobüslerde kullanım için yıl boyunca kendini kanıtlamış ve popüler bir profildir. Ağırlı nervürlü blok tasarımı, mükemmel çekiş ve çalışma özellikleri sağlar.

- Açık omuzlu uzunlamasına blok lastik sırt deseni.
- Uzunlamasına profil sayesinde düz çizgi stabilitesi.
- İyi çekiş ve koşu özellikleri.

The KM16 is a well-established and popular light truck and bus all season pattern. Its slanted rib-block design offers excellent traction, while providing good ride comfort.

- Longitudinal block tyre tread with open shoulders
- Straight-running stability due to longitudinal treads
- Good traction and running properties

KM16		
130	12,00	1,77
140	13,00	1,93
150	14,00	2,27
160	15,00	2,51
170	16,00	2,79
180	16,00	2,97
190	17,00	3,33
203	17,00	3,47
215	17,00	4,08



## KH14



KH14, hafif kamyonlarda ve daha küçük bölgesel otobüslerde kullanım için yıl boyunca modern bir profildir. Blok nervür tasarımı, tüm yol koşullarında mükemmel çekiş ve çalışma özellikleri sağlar.

- Kapalı omuzlu blok lastik sırtı.
- İyi düz çizgi stabilitesi
- Islak ve kuru yollarda iyi çekiş gücü.

The KH14 is a modern all-season pattern for use on light trucks and smaller regional buses. Its block rib design provides excellent traction under most demanding conditions, while giving excellent ride comfort.

- Block-tyre tread with closed shoulders
- Good straight-running stability
- Good traction on wet and dry surfaces

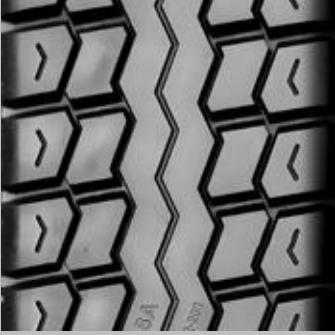
KH14		
100	11,00	1,00
110	11,00	1,12
127	11,00	1,49
140	11,00	1,81
150	13,00	2,50
160	13,00	2,47
170	13,00	2,70
180	14,00	2,84
194	15,00	3,24
200	16,00	3,31



# Yerel ulaşım ve şehir içi otobüs profili Regional and Citybus Pattern

Komple (10,2 m) veya boyuna kesilmiş (3,3 m) rulo olarak mevcuttur. % 3'e kadar üretim toleransı. - Available as big roll (10.20m) or short roll (3.3m). Allow 3% commercial tolerance.

## KH52



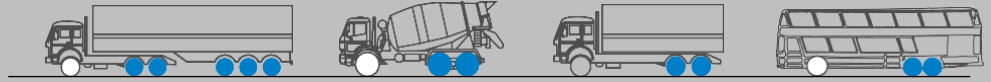
KH52 profili, profilin merkezi sağlam bir bloktan oluştuğu için çekişin iyi bir şekilde iletilmesini sağlayan, ortasında uzunlamasına nervürlere sahip dört mevsim bir profildir. Belirgin açık omuzları nedeniyle, kendi kendini iyi temizler.

- Ortada sağlam bloklar ve yuvarlak omuzlu uzunlamasına kaburgalar
- Kısa ve uzun mesafeli kullanım için, özellikle asfalt yollarda
- Dört mevsim sırt.

The KH52 tread pattern is an all-season tread with longitudinal ribs in the centre, which offers good transmission of traction forces as the centre of the tread is made of solid block. It is endowed with good self-cleaning due to its distinct open shoulders.

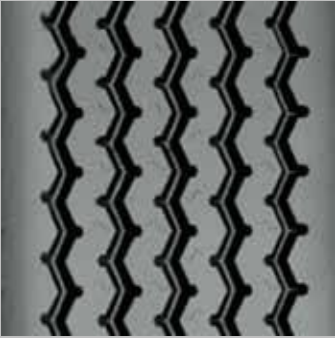
- Longitudinal ribs in the centre with solid blocks and rounded shoulder
- For short and long-range operations, mainly on paved roads
- All-season tread

KH52		
180	16,00	3,00
194	16,00	3,17
203	17,00	3,70
215	17,00	3,94
230	17,00	4,22



# Süper Tek Römork Kaburga Deseni Super Single Trailer Rib Pattern

## KH90W



KH90W, kısa ve uzun mesafeli trafik için iyi düz çizgi stabilitesine sahip, iyi bilinen bir süper tek profildir. Kapalı omuz kaburgaları ve kanatları olan uzunlamasına oluk profilini tasarımı, yalnızca minimum sırt hareketine izin verir ve bu da karkas üzerindeki baskıyı çok sınırlı tutar.

- Kapalı omuzları ve kanatları olan uzunlamasına nervür tasarımı
- Minimum sırt hareketi ve soğuk çalışan bileşik sayesinde gövde üzerinde düşük stres.
- İyi düz çalışma stabilitesi.

The KH90W is a well established Super Single pattern that offers good straight-running stability for short and long-range operations. The longitudinal rib design with closed shoulders and wings provides minimal tread movement, thus reducing stress on casing.

- Longitudinal rib design with closed shoulders and wings
- Low stress on casing due to minimal tread movement and cool-running compound
- Good straight-running stability

KH90W		
295	14,70	4,89



## KH95W



KH95W, kısa ve uzun menzilli operasyonlar için iyi düz çalışma stabilitesi sunan modern, yüksek performanslı Süper Tekli modeldir. Kapalı omuzlara ve kanatlara sahip uzunlamasına nervür tasarımı, minimum sırt hareketi sağlar, böylece gövde üzerindeki baskıyı azaltır.

- Kapalı omuzları ve kanatları olan uzunlamasına nervür tasarımı.
- Minimum sırt hareketi ve soğuk çalışan bileşik sayesinde gövde üzerinde düşük stres.
- İyi düz çalışma stabilitesi.

The KH95W is modern, high performance Super Single pattern that offers good straight-running stability for short and long-range operations. The longitudinal rib design with closed shoulders and wings provides minimal tread movement, thus reducing stress on casing.

- Longitudinal rib design with closed shoulders and wings
- Low stress on casing due to minimal tread movement and cool-running compound
- Good straight-running stability

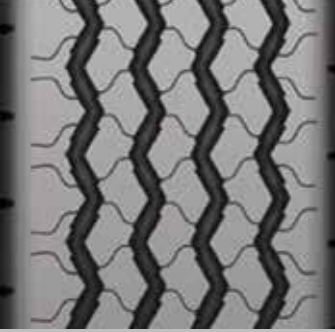
KH95W		
287	14,50	5,39
295	14,50	5,57
305	14,50	5,82



# Süper Tek Römork Kaburga Deseni Super Single Trailer Rib Pattern

Büyük rulo (10,20 m) veya kısa rulo (3,3 m) olarak mevcuttur. %3 ticari toleransa izin verin. % - Available as big roll (10.20m) or short roll (3.3m). Allow 3% commercial tolerance.

## KH27



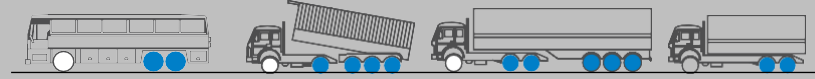
KH90W, kısa ve uzun menzilli operasyonlar için iyi düz çalışma stabilitesi sunan, iyi kurulmuş bir Süper Tekli modeldir. Kapalı omuzlara ve kanatlara sahip uzunlamasına nervür tasarımı, minimum sirt hareketi sağlar ve böylece gövde üzerindeki baskıyı azaltır.

- Kapalı omuzları ve kanatları olan uzunlamasına nervür tasarımı.
- Minimum sirt hareketi ve soğuk çalışan bileşik sayesinde gövde üzerinde düşük stres.
- İyi düz çalışma stabilitesi.

The KH90W is a well established Super Single pattern that offers good straight-running stability for short and long-range operations. The longitudinal rib design with closed shoulders and wings provides minimal tread movement, thus reducing stress on casing.

- Longitudinal rib design with closed shoulders and wings
- Low stress on casing due to minimal tread movement and cool-running compound
- Good straight-running stability

KH27		
120	14,50	1,42
130	14,50	1,77
140	14,50	2,04
150	14,50	2,24
160	14,50	2,37
170	14,50	2,52
180	14,50	2,86
188	14,50	2,99
194	15,50	3,23
203	15,50	3,32
210	15,50	3,57
215	15,50	3,57
220	15,50	3,77
230	15,50	3,92
240	15,50	4,23
250	15,50	4,46



## KH25



KH25, daha yüksek kilometre performansına ve Krakstoff tasarrufuna katkıda bulunan çok yönlü bir sırttır. Kapalı omuzlu uzunlamasına nervürleri, daha yumuşak lastik aşınması ve stabilitesi için ikna edici bir faktördür.

- Kapalı omuzlu uzunlamasına kaburgalar.
- Tüm konumlarda sirt tasarımı.
- Özellikle arka aksta mükemmel çalışma performansı.

The KH25 is an all-position tread pattern that contributes to greater mileage and fuel-savings. Its longitudinal ribs with closed shoulder is a compelling factor for a more even tyre wear and stability.

- Longitudinal ribs with closed shoulders
- All-position tread design
- Excellent mileage performance, especially on trailing axles

KH25		
210	15,50	3,73
220	15,50	4,10
240	15,50	4,22



**Supercool**  
Engineered For Safety

Give Life. Save Lives.  
Take control of your tyres and of your life.



# Şantiye Araç Profilleri Construction Patterns

Komple (10,2 m) veya boyuna kesilmiş (3,3 m) rulo olarak mevcuttur. % 3'e kadar üretim toleransı.-Available as big roll (10.20m) or short roll (3.3m). Allow 3% commercial tolerance.

## KL60



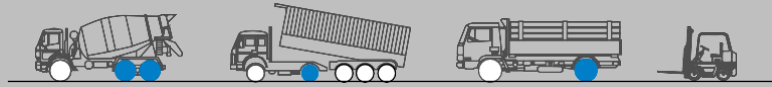
KL60, şantiyelerde kullanım için iyi çekiş özelliklerine sahip, denenmiş ve test edilmiş bir sırt desenidir. Modern, açık enine çıkıntı tasarımı, yoldan uzakta, gevşek yüzeylerde iyi kendi kendini temizleme özellikleri ve yüksek stabilite sunar.

- Özellikle serbest yüzeylerde iyi çekiş iletimi.
- Açık sırt tasarımı sayesinde çok iyi kendi kendini temizleme.
- Özel olarak formüle edilmiş bir bileşik sayesinde kesilmeye ve yırtılmaya karşı dayanıklı.

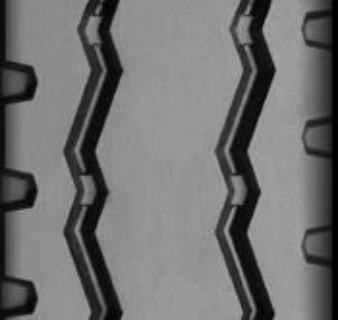
The KL60 is a well established tread pattern, providing high traction performance in on/off application. Its contemporary open tread design allows self-cleaning while the transverse solid block greatly improves stability and off-road handling .

- Good transmission of traction forces particularly on unpaved surfaces
- Very good self-cleaning due to open tread design
- Cut and tear resistant due to specially formulated compound

KL60		
140	19,00	1,91
150	19,00	2,14
160	19,00	2,50
170	19,00	2,70
180	19,00	3,14
185	19,00	3,26
190	19,00	3,23
195	19,00	3,41
200	19,00	3,54
215	19,00	4,06
220	19,00	4,44
230	19,00	4,55
240	19,00	4,54
250	21,00	4,82



## KM74



Dayanıklı, derin 3 kaburgalı sırt deseni, on-road ve off-road kullanımı için en zorlu koşullarda yüksek kilometre performansı için tasarlanmıştır. KM74 sırtı, düşük hızlı ve kısa menzilli operasyonlar için idealdir ve geniş enine olukları taş oluşumunu azaltmak için tasarlanmıştır.

- Dayanıklı, derin 3 kaburgalı profil Uygulama.
- Yolda ve arazide en zorlu uygulamalar için uygundur.
- Geniş oluklar taş oluşumunu azaltır.

The durable 3-ribs deep tread pattern is designed for high mileage performance under the harshest conditions for on/off road application. The KM74 tread pattern works absolutely well for slow speed operation and short-range applications, and its transverse wide grooves are designed to reduce stone retention.

- Durable 3-rib deep tread application
- Suitable for harshest on/off road application
- Wide grooves are designed to reduce stone retention

KM74		
203	17,00	4,21
210	17,00	4,51
220	17,00	4,42
230	17,00	4,66
240	17,00	4,85



## KM46



KM46, özellikle iyi yol çalışma özellikleri, yumuşak çalışma bölgesel kullanımda düşük yuvarlanma gürültüsü ile karma yol/şantiye kullanımı için modern, yöne bağlı bir sırt desenidir.

- İyi çalışma özellikleri.
- Enine profil blokları aracılığıyla çekiş kuvvetlerinin çok iyi iletimi
- Açık omuz tasarımı sayesinde çok iyi kendi kendini temizleme.

The KM46 is a modern, directional tread pattern for on/off application, with emphasis on on-road performance, where it provides a stable ride with low noise emission in regional use.

- Good running properties
- Very good transmission of traction forces due to transverse tread blocks
- Very good self-cleaning due to open shoulder design

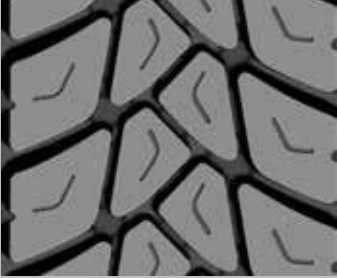
KM46		
180	14,50	2,94
194	14,50	3,40
208	14,50	3,49
220	14,50	3,68
230	14,50	3,84
240	14,50	4,14
255	14,50	4,31



# Şantiye Araç Profilleri Construction Patterns

Komple (10,2 m) veya boyuna kesilmiş (3,3 m) rulo olarak mevcuttur. % 3'e kadar üretim toleransı. - Available as big roll (10.20m) or short roll (3.3m). Allow 3% commercial tolerance.

## KM45



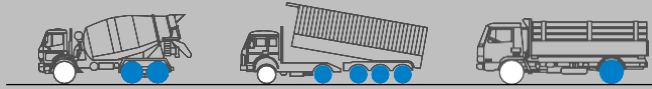
KM45, hem bölgesel hem de kısa otoyol kullanımı için özellikle iyi yol çalışma özellikleri, yumuşak çalışma ve düşük yuvarlanma gürültüsü ile karma yol/şantiye kullanımı için modern, yöne bağlı bir sırt desenidir.

- Yönlü Büyük Profil Blokları
- Mükemmel koşu performansı ve çekiş gücü.
- Açık yan omuz olukları ıslak zeminde çekişi artırır.

The KM45 is a modern, directional tread pattern for on/off application, with emphasis on on-road performance, where it provides a stable ride with low noise emission in regional and even short highway use.

- Directional large tread pattern blocks
- Excellent mileage and traction
- Open lateral shoulder grooves improved wet traction

KM45		
240	21,00	5,58
250	21,00	5,67
260	21,00	5,75



## KL63



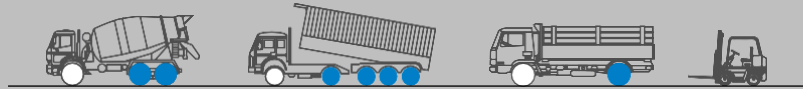
KL63, asfaltsız yüzeyler için tasarlanmış sağlam bir blok profildir. Formüle edilmiş bileşiği, kesilmelere karşı olağanüstü direnç sunar. Ağır hizmet tipi kısa mesafe ve arazi uygulamalarında maksimum performans için tahrik aksı için bir profildir.

- Özellikle asfaltsız yüzeylerde çekiş bıçaklarının iyi iletimi.
- Özel formüllü bileşiği sayesinde çatlak ve kesilmelere karşı dayanıklıdır.
- Yüksek tahrik gücüne sahip araçlar için şiddetle tavsiye edilir.
- Yönsüz.

The KL63 is a solid block tread designed for unpaved surfaces. Its formulated compound provides exceptional cut-penetration resistance. It is a drive axle tread for maximum performance in severe short-range and off road-applications

- Good transmission of traction forces particularly on unpaved surfaces
- Resistant to tears and cuts due to specially formulated compound
- Highly recommended for high propulsion power vehicles
- Non directional

KL63		
210	22,00	4,62
220	22,00	4,80
230	22,00	5,21



# Küçük OTR Profilleri Small OTR Patterns

Komple (10,2 m) veya boyuna kesilmiş (3,3 m) rulo olarak mevcuttur. % 3'e kadar üretim toleransı. - Available as big roll (10.20m) or short roll (3.3m). Allow 3% commercial tolerance.

## KL64



KL64, iyi çekiş özelliklerine ve taş ocağı ve arazi kullanımında kesilmelere karşı olağanüstü dirence sahip, kanıtlanmış bir sırt desenidir. Agresif çapraz blok sırt tasarımı, hem gevşek hem de taşlı zeminde damperlerde ve kovalı yükleyicilerde çok iyi çekiş ve gürültü iletimi sağlar.

- Karkasın kesilmesini ve hasar görmesini önlemek için özel olarak uyarlanmış bileşik.
- Özellikle asfaltsız zeminde çekme kuvvetlerinin iyi iletimi.
- Yüksek tahrik gücüne sahip araçlar için çok uygundur Yüksek tahrik gücüne sahip araçlar için çok uygundur.

The KL64 is a well established tread pattern, providing high traction and exceptional cut-penetration resistance in predominantly off-road application. Its aggressive cross-groove block design provides excellent transmission of torque and traction for dump-trucks and loading-shovels on both loose and rocky ground.

- Specially adapted compound helps prevent cuts and damage to casing
- Good transmission of traction forces particularly on unpaved surfaces
- Well suited for high propulsion power vehicles

KL64		
198	25,00	4,49
205	25,00	4,95
220	25,00	5,26
240	25,00	5,68
250	25,00	5,84
270	25,00	7,75
340	30,00	9,88



## KSRL



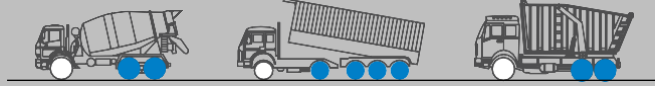
KSRL, iyi çekiş özelliklerine ve tersanelerde, taş ocaklarında ve madenlerde kesilmelere karşı yüksek dirence sahip, kanıtlanmış bir sırt desenidir. Kesintisiz merkezi nervürlü diyagonal boynuz sırt tasarımı, asfalt yüzeylerde damperlerde ve kovalı yükleyicilerde çok iyi çekiş ve krak şanzıman sunar.

- Özellikle asfaltsız zeminde çekiş kuvvetlerinin iyi iletimi.
- Özel olarak geliştirilmiş bir bileşik sayesinde çatlaklara ve kesiklere karşı dayanıklıdır.
- Yüksek tahrik gücüne sahip araçlar için şiddetle tavsiye edilir.

The KSRL is a well established tread pattern, providing high traction and exceptional cut-penetration resistance in all kinds of industrial applications in yards, quarries or mines. Its transverse lug design with continuous center rib provides excellent traction and a smooth ride for a wide variety of loaders and dumpers, operating primarily on solid ground.

- Good transmission of traction forces particularly on unpaved surfaces
- Resistant to tears and cuts due to specially formulated compound
- Highly recommended for high propulsion power vehicles

KSRL		
180	20,50	3,97
198	20,50	4,61
205	20,50	4,98
215	21,00	3,91
240	21,00	5,59
250	21,00	5,64



## Endüstriyel Profiller Industrial Vehicle Patterns

## KM15



KM15, depolarda veya depolarda iç veya dış mekanlarda forkliftlerde ve diğer endüstriyel araçlarda kullanım için çok kanıtlanmış bir profildir. Özel kauçuk bileşiği, kullanımda sıklıkla kullanılan keskin, metalik nesnelerin neden olduğu kesilmelere karşı iyi bir direnç sağlarken, çok pürüzsüz, boyalı depo zeminlerinde bile iyi bir zemin kancası sağlar.

- Çok geniş temas alanına sahip sağlam lastik sırtı.
- Özellikle serbest yüzeylerde iyi çekiş iletimi.
- Açık omuz yapısı sayesinde çok iyi kendi kendini temizleme.

The KM15 is a well proven tread pattern for use on forklifts and other industrial vehicles in indoor and outdoor hall or yard applications. Its specially formulated compound provides good resistance to penetration by sharp metal objects, often found in this application, while still providing adequate grip, even on slippery painted warehouse floors.

- Robust tread with very large contact area
- Good transmission of traction forces particularly on unpaved surfaces
- Very good self-cleaning due to open-shoulder design

KM15		
140	12,00	1,91
150	12,00	2,16
160	13,00	2,35
168	13,00	2,42
180	15,00	3,05
194	15,00	3,20
203	15,00	3,45
218	15,50	3,58
230	15,50	4,07



## Goodway Cushion Gum (AZ/BS Ekstrüderleri için kalender edilmiş) Goodway Cushion Gum (calandered for AZ/BS Extruders)

### Kuşingam

En çok satılan ürünlerimizden biri. 0,8, 1,0 ve 1,2 mm kalınlığındaki bağlayıcı kauçuğumuz, herhangi bir lastikteki en önemli bileşenlerden biridir. Güvenlik ve sürdürülebilirlik için tasarlandı..

### Üretim

Yüksek kalite standartlarımızı sağlamak ve sürdürmek için kauçuk üretiminin her yönü sıkı bir şekilde izlenmektedir.

### Bağlayıcı Kauçuğun Uygulanması

Bağlayıcı kauçuk, maksimum sürdürülebilirlik ve kalite sağlamak için lastiklerin arasına dikkatlice yerleştirilir.



Üretim, optimizasyon için yoğun bir şekilde izlenir.  
Production is intensively monitored for optimisation

### Cushion Gum

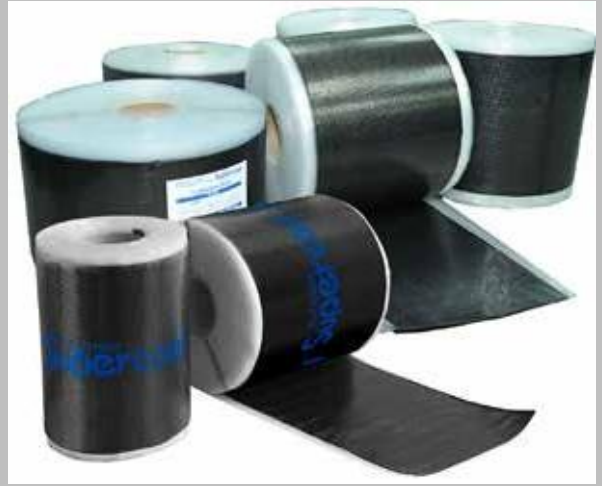
One of our best selling products. With a thickness of 0.8, 1.0 and 1.2mm, our Cushion Gum is one of the most important components in every tyre. Engineered for safety and sustainability.

### Production

Every aspect of the Cushion Gum production is heavily monitored to ensure and maintain our top quality standards.

### Application

Cushion Gum is carefully applied between the tyres ensuring maximum sustainability and quality.



Kuşingam  
Final Cushion Gum product



Verwendung von Bindegummi für die Runderneuerung  
Application of cushion for retreading

## Ekstruder Kordonları Extruder Rope

### Ekstruder Kordonları

En üst düzeyde hassasiyet ve özenle geliştirildi. Elastik kordonlarımız, maksimum dayanıklılık için bağlama bileziğini kolayca korur. (6mm veya 8mm çapında hazırlanır).

### Ekstruder

Ekstrüder tabancanızda çok yönlülük. Kapak üfleme olmadan her türlü skive onarımı için tasarlanmıştır. Kolaylıkla %100 homojen kaplamalar sağlar.

### Extruder rope

Formulated with extreme precision and care. Our gum cord easily preserves the bonding strength for maximum durability. (Prepared in 6mm or 8mm in diameter)

### Extruder gun

Versatility in your extruder gun. Designed for all kinds of skive repairs with no air-bubbles. Provides uniform and even coatings 100% of the time with ease.



Son Ürün: Ekstruder Kordonları / Final Extruder Rope product



## Yanak kaplaması ve camelback Sidewall veneer & Camelback

### Camelback

Güvenilir sıcak kaplama için tasarlanmış kauçuk. Özel kullanıma ve uygulamaya uyacak şekilde çeşitli boyutlarda mevcuttur.

### Yanak

Lastik koruması konusunda endişeli misiniz? Yanaklarımız, lastiğinizin şeklini kolayca koruyacak şekilde tasarlanmıştır.



Paketlemeye hazır yanak kaplaması.  
Sidewall Veneer ready for packaging

### Camelback

Rubber engineered for reliable hot cure retreading. Available in different sizes for specific usage and application.

### Sidewall

Worried about tyre protection? Our sidewalls are engineered to protect the shape of your tyre with no problem at all.



Üretimden sonra deve sırtı sırt şeritleri.  
Camelback threads after production



Camelback sırt şeritlerimizin güvenilirliğini sağlamak için süreç her zaman dikkatli bir şekilde ölçülür.  
Process is carefully measured at all times to maintain the reliability of our camelback threads

## Sıcak Kaplama İçin Orbital Şeritler Orbit Strips For Hot Retreading

### Orbistrip

Sıcak kaplama sırasında kolay saklama planlaması için kauçuk şeritler. Çeşitli uygulamalar için uygun özel olarak tasarlanmış çeşitli karışımlarda mevcuttur. Mükemmel kilometre performansı, aşırı talaş direnci ve üretim için verimli bileşik. En üst düzeyde kalite.

### Orbistrip

Rubber strips made for easy stock planning in hot cure retreading. Comes in a variety of specially developed compounds to suit multiple applications. Outstanding mileage, extreme chip resistance and efficient compound for manufacturing. Quality at its best.



Orbistrips Ürünü  
Orbistrips product



Paketleme işlemi  
Packaging process



Sıcak kaplama  
Hot retreading process



Bitmiş ürün  
Final product

